

ПАСПОРТ
Дорожной безопасности
Образовательного учреждения

СОГЛАСОВАНО

Начальник отдела образования
администрации Становлянского
муниципального округа

_____ /Е.В.Меркулова/

«__» _____ 2024г.

УТВЕРЖДАЮ

Директор МБОУ «СШ
с.Становое»

_____ /Л.М.Алисова/

«__» _____ августа _____ 2024г.



СОГЛАСОВАНО

Начальник ОГИБДД Отд МВД России
по Становлянскому району
майор полиции Ю.В.Корнет

«__» _____ 2024 г.

ПАСПОРТ

Дорожной безопасности образовательного учреждения
МБОУ «СШ с.Становое» филиал д. Плоты

2024 год

Общие сведения

Муниципальное бюджетное образовательное учреждение «Средняя школа с.Становое» филиал в д. Плоты

Юридический адрес ОУ: 399720 Липецкая область Становлянский округ, д. Плоты ул. Мира д.1, д.2

Фактический адрес ОУ: 399720 Липецкая область Становлянский округ, д. Плоты ул. Мира д.1, д.2

Руководители ОУ

Директор Алисова Любовь Михайловна 2-14-65

Заведующий обособленным структурным подразделением:

Камаев Денис Сергеевич 2-74-49

Заместитель по учебной работе: Гудкова Ангелина Александровна 2-74-49

Заместитель по воспитательной работе: Якунина Анастасия Романовна

Заместитель директора по безопасности, охрана труда

Пожарная безопасность: Камаев Денис Сергеевич

Ответственные работники муниципального органа управления образованием

Старший специалист Дякина Елена Алексеевна

Ответственный от Госавтоинспекции майор полиции Меркулов Сергей Сергеевич, старший государственный инспектор безопасности дорожного движения отделения Госавтоинспекции отделения Министерства внутренних дел Российской Федерации по Становлянскому району

Ответственные работники за организацию работы по профилактике детского дорожно-транспортного травматизма преподаватель-организатор ОБЖ Калугин Алексей Сергеевич, Якунина Анастасия Романовна

Руководитель или ответственный работник дорожно-эксплуатационной организации, осуществляющей содержание улично-дорожной сети ОГУП «ЛипецкДорАвтоцентр»

Руководитель кружка ЮИД Якунина Анастасия Романовна

Количество отрядов ЮИД: 1

Количество обучающихся: 17

Наличие информационного стенда по БДД: 2

Наличие уголка по БДД: 1

Наличие кабинета (класса) по БДД: не имеется

Наличие методической литературы и наглядных пособий
плакаты -2 шт., стенды-2 шт., учебники ОБЖ, ПДД

Наличие автобуса в ОУ не имеется

Владелец автобусов

Время занятий в ОУ 1 смена с 8.30 по 15.00

Внеклассные занятия с 15.10 по 15.50

Телефоны оперативных служб:

112-МЧС

01-пожарная часть

02,2-14-02-полиция

03-ЦРБ

04-газовая служба

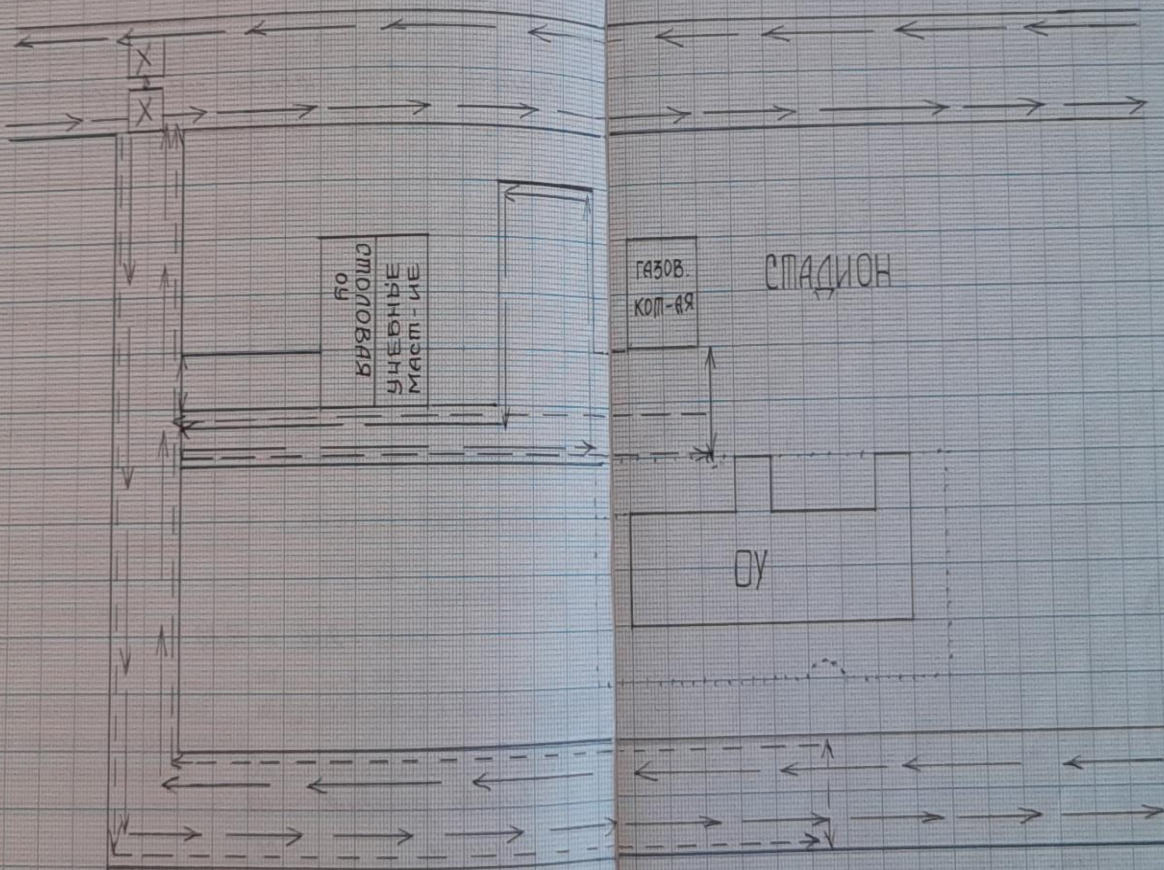
2-27-27 ЕДДС

2. Организационно-техническое обеспечение

- 1) Лицо ответственное за обеспечение безопасности дорожного движения Камаев Денис Сергеевич**
- 2) Организация проведения предрейсового и послерейсового медицинского осмотра водителя: -**
- 3) Организация проведения предрейсового технического осмотра транспортного средства**
- 3) Место стоянки автобуса в нерабочее время**
- 5) Использование Систем спутниковой навигации Гланас**
- 6) Сведения о собственнике транспортного средства**
- 7) Сведения об организации, осуществляющих техническое обслуживание и ремонт автобусов**
- 8) Сведения о ведении журнала инструктажа**

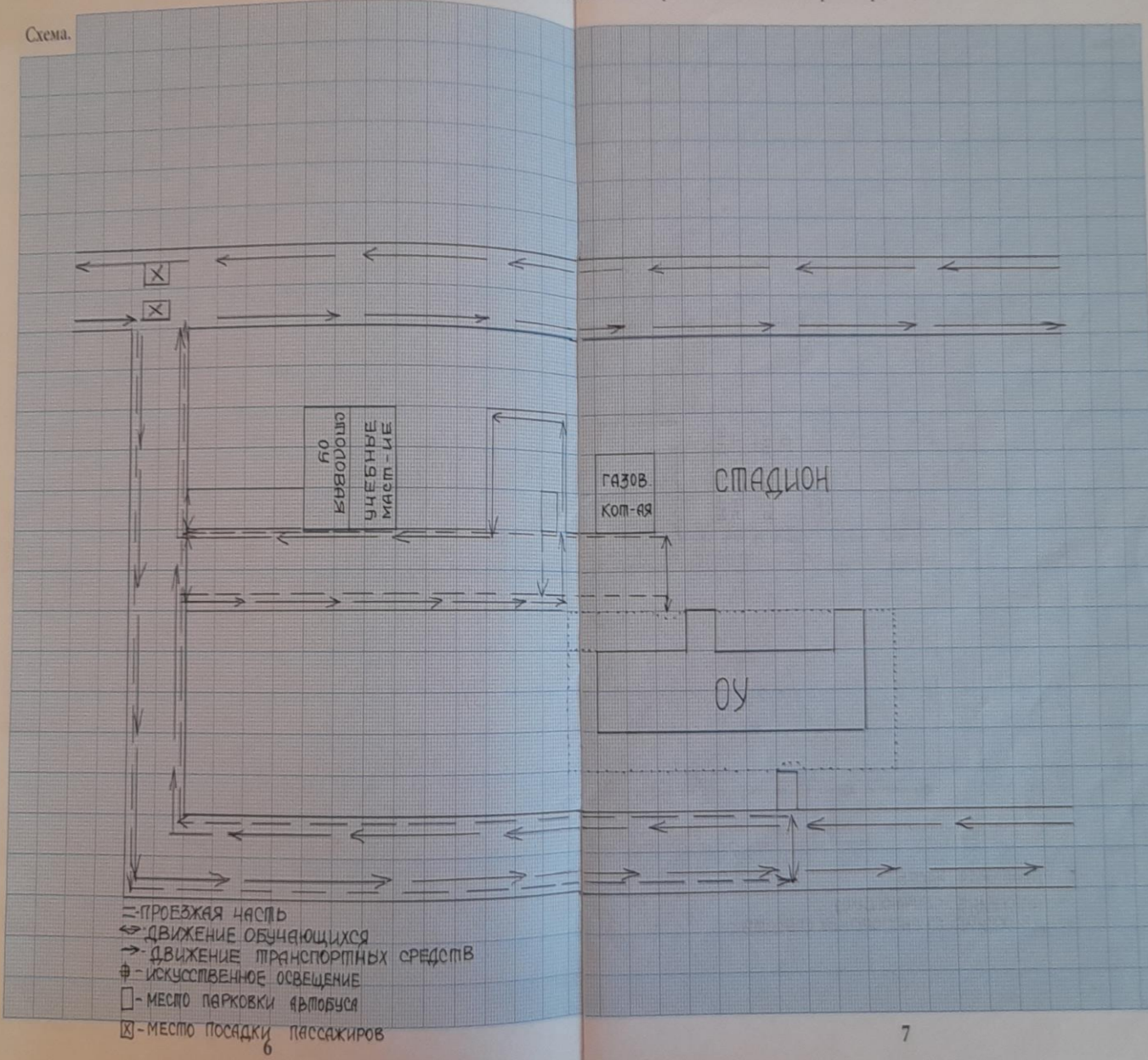
1. План - схемы образовательной организации.
 1.1. План - схема района расположения образовательной организации. Пути движения транспортных средств и детей

Схема.



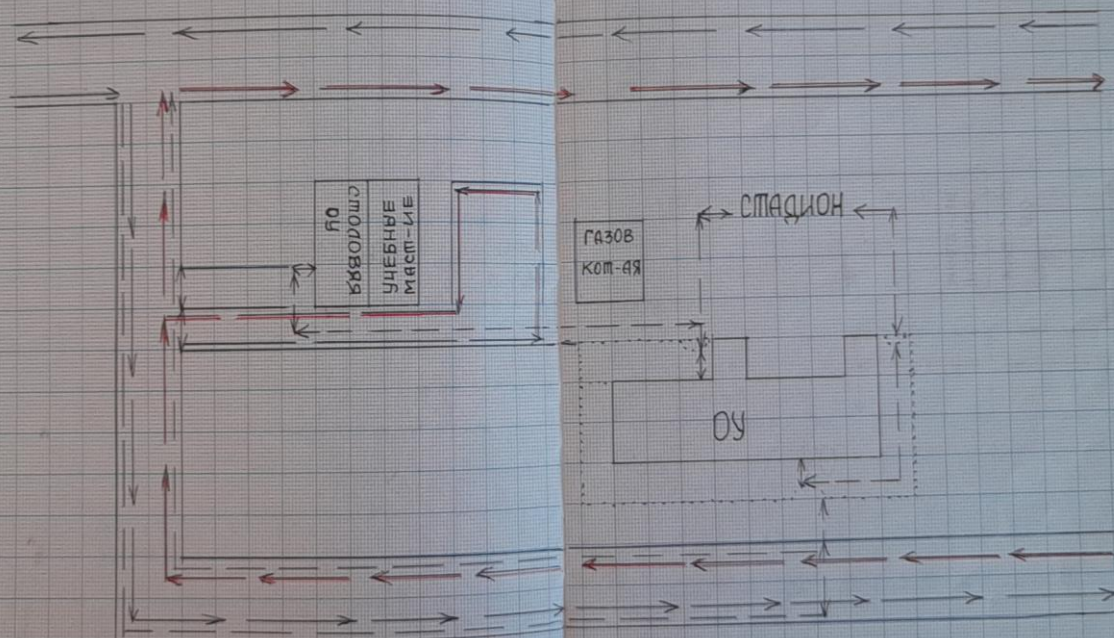
- - проезжая часть
- ... - ограждение территории школы
- - -> ДВИЖЕНИЕ ОБУЧАЮЩИХСЯ В(ИЗ) ОБРАЗОВАТЕЛЬНОЕ УЧРЕЖДЕНИЕ
- - -> ДВИЖЕНИЕ ТРАНСПОРТНЫХ СРЕДСТВ
- ⊠ - место высадки пассажиров

Схема.



1.3. Маршруты движения организованных групп детей от образовательной организации к стадиону, парку или к спортивно - оздоровительному комплексу

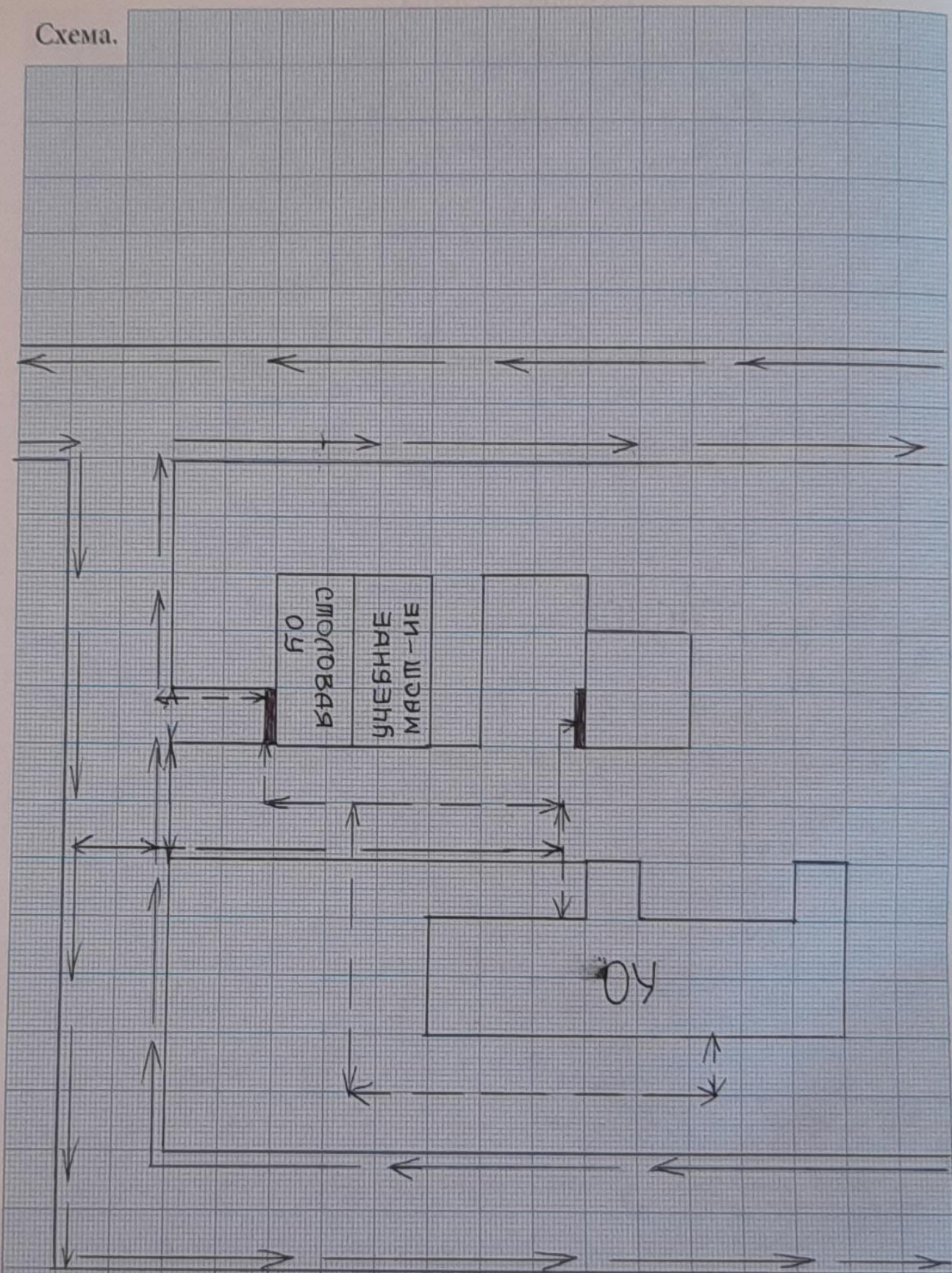
Схема.



- ▬ - проезжая часть
- ↔ - движение обучающихся
- - движение транспортных средств

1.4. Пути движения транспортных средств к местам разгрузки/погрузки и рекомендуемые пути передвижения детей по территории образовательной организации

Схема.



- ПРОЕЗЖАЯ ЧАСТЬ
- ↔ - ВЪЕЗД/ВЫЕЗД ТРАНСПОРТНЫХ СРЕДСТВ
- ↔ - ДВИЖЕНИЕ ДЕТЕЙ НА ТЕРРИТОРИИ ОУ
- ▬ - МЕСТО РАЗГРУЗКИ/ПОГРУЗКИ
- ↔ - ДВИЖЕНИЕ ГРУЗОВЫХ ТРАНСПОРТНЫХ СРЕДСТВ ПО ТЕРРИТОРИИ ОУ